

令和7年度

ホテルオークラ東京ベイの年間借り上げについて

当組合では、今年度も「ホテルオークラ東京ベイ」と客室の年間借り上げ契約を締結しました。当該施設は、1室4名様までご利用でき、保養所利用補助金の対象となりますので、ご家族で東京ディズニーリゾートへ出かけられる際など、是非ご活用ください。

ホテルオークラ東京ベイ 施設概要



- 施設名：ホテルオークラ東京ベイ
- 住所：〒279-8585 千葉県浦安市舞浜 1-8
- TEL：(代表) 047-355-3333
(予約) 047-355-3344
- FAX：(予約) 047-390-9430

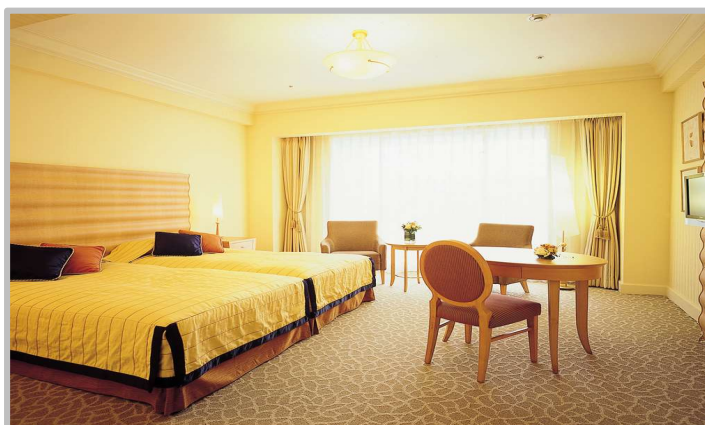


東京ディズニーリゾート®のオフィシャルホテルです



客室

すべて禁煙ルームです



スーペリアルーム

- 広さ：44㎡
- 利用料金：1室あたり

平日	¥24,000
休前日・特日*	¥36,300

消費税10%、サービス料込

※令和7年度より特日が増えています

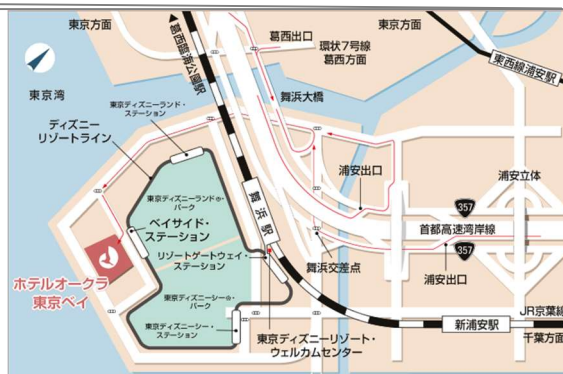
※上記利用料金は室料のみとなります。

*令和7年度の「特日」は次のとおりとなります

- 特日：4月1～4、9～11、17、18、21～25、27、30、5月1、2、9、12～16、18～20、23、26、27、29、30、6月1～6、9～11、13、16～18、20、24～27、7月4、11、18、25、27～31日、8月1、3～8、11～15、17～22、29、9月3～5、10～12、17～19、21、24～26、30、10月1～3、5～10、13～17、19～24、26～31、11月3～7、9～14、16～21、24～28、30、12月1～5、7～12、14～19、21～26、1月4～9、2月6、13、20、27、3月6、13、15～19、22～26、29～31日

アクセス

- 電車：JR京葉線「舞浜駅」下車（東京駅より約15分）
ディズニーリゾートライン（モノレール）で「ベイサイドステーション」より徒歩1分
- 車：湾岸道路「浦安ランプ」又は「葛西ランプ」より10分





ホテルオークラ東京ベイご利用案内 (令和7年度)

ご利用につきましては、以下の手順をお願いいたします。

■ 申込手順

① 「ホテルオークラ東京ベイ 保養所利用申込書」をホテルへ直接 FAX にてお申込みください



② 後日、当組合から申込者宛てに「利用承認書」として FAX にて返信いたします



③ 利用日に「利用承認書」を持参し、窓口へ提示してください



④ チェックアウト時に「保養所利用補助金交付申請書」に、利用証明を受けてください



⑤ 「保養所利用補助金交付申請書」に「領収書」(原本)を添付のうえ、組合へ申請してください

■ 申込上の注意

- ・「ホテルオークラ東京ベイ 保養所利用申込書」がお手元がない場合は、当組合ホームページからダウンロードできます（ホームページをご覧になれない方は組合事務局へご連絡ください）
- ・利用期間は、令和7年4月1日から令和8年3月31日までとなります
- ・客室の予約状況等により、希望日にご利用できない場合がありますので、予めご了承ください
- ・利用期間内であっても、次の「除外日」は利用できませんのでご注意ください

除外日：5/3、4、21、28、9/13、14、10/11、12、11/1、2、22、23、
12/27～31、1/1～3、10、2/21、22、3/20、21、27、28

□ 組合ホームページ：<http://www.ka-z-kokuho.or.jp/business.html?id=26>

ホテルからのお知らせ

1. チェックインは午後3時より、チェックアウトは正午12時です
2. 【東京ディズニーリゾート・ウェルカムセンター】(JR 舞浜駅隣接) では下記サービスを実施しております
 - ・ご宿泊当日のお荷物を預かり、ホテルへの搬送
 - ・当日のご予約確認
3. ホテル駐車場は無料となります（チェックアウトの正午12時まで）
4. 朝食等につきましては、公式ホームページ、または現地にてスタッフにお問合せください
5. キャンセルポリシーですが、7日前～前日 20%、当日 80%、不泊 100%となります
6. 2020年7月以降は、専用宿泊プランでお申込みのお客様のみ入園保証がございます
本プランでの入園保障付きパスポートのご購入はできません。お客様ご自身でご用意ください