

平成 31 年度

ホテルオークラ東京ベイの年間借り上げについて

当組合では、今年度も「ホテルオークラ東京ベイ」と客室の年間借り上げ契約を締結しました。当該施設は、1室4名様までご利用でき、保養所利用補助金の対象となりますので、ご家族で東京ディズニーリゾートへ出かけられる際など、是非ご活用ください。

ホテルオークラ東京ベイ 施設概要



- 施設名：ホテルオークラ東京ベイ
- 住所：〒279-8585 千葉県浦安市舞浜 1-8
- TEL：(代表) 047-355-3333
(予約) 047-355-3344
- FAX：(予約) 047-390-9430

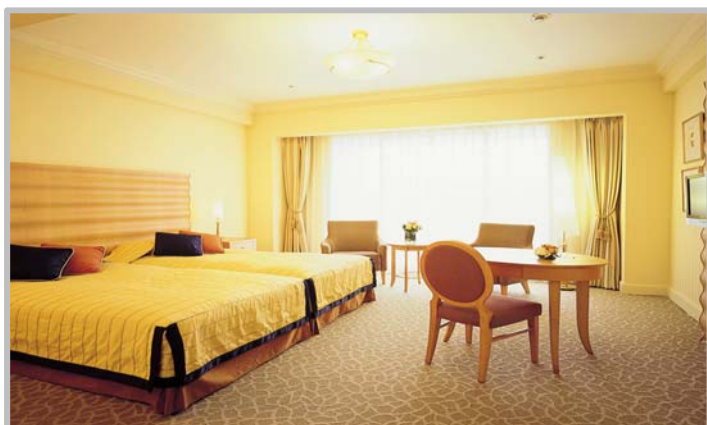


東京ディズニーリゾート®のオフィシャルホテルです



客 室

すべて禁煙ルームです



スーペリアルーム

- 広 さ：44 m²
- 利用料金：1室あたり

平日	¥24,200
休前日・特日*	¥36,300

消費税 10%、サービス料込

※上記利用料金は室料のみとなります（税金別）

*平成 31 年度の「特日」は次のとおりとなります

- 特日：4月1日～5日、5月5日、7月14日、7月28日～8月2日、8月4日～8月9日、8月14日～16日、8月18日～23日、8月25日～27日、11月22日、12月22日～27日、1月12日、2月23日、3月19日、3月22日～27日、3月29日～31日

アクセス

- 電車：JR 京葉線「舞浜駅」下車（東京駅より約 15 分）
ディズニーリゾートライン（モノレール）で「ベイサイドステーション」より徒歩 1 分
- 車：湾岸道路「浦安ランプ」又は「葛西ランプ」より 10 分





ホテルオークラ東京ベイご利用案内 (平成31年度)

ご利用につきましては、以下の手順をお願いいたします。

■ 申込手順

① 「ホテルオークラ東京ベイ 保養所利用申込書」をホテルへ直接 FAX にてお申込みください



② 後日、当組合から申込者宛てに「利用承認書」として FAX にて返信いたします



③ 利用日に「利用承認書」を持参し、窓口へ提示してください



④ チェックアウト時に「保養所利用補助金交付申請書」に、利用証明を受けてください



⑤ 「保養所利用補助金交付申請書」に「領収書」(原本)を添付のうえ、組合へ申請してください

■ 申込上の注意

- ・「ホテルオークラ東京ベイ 保養所利用申込書」がお手元がない場合は、当組合ホームページからダウンロードできます(ホームページをご覧になれない方は組合事務局へご連絡ください)
- ・利用期間は、平成31年4月1日から令和2年3月31日までとなります
- ・客室の予約状況等により、希望日にご利用できない場合がありますので、予めご了承ください
- ・利用期間内であっても、次の「除外日」は利用できませんのでご注意ください

除外日：4月27日～5月4日、8月10日～13日、9月14日～15日、9月21日～22日
10月12日～13日、11月2日～3日、11月23日、12月28日～1月4日、
3月20日～21日

□組合ホームページ：<http://www.ka-z-kokuho.or.jp/business.html?id=26>

ホテルからのお知らせ

1. チェックインは午後3時より、チェックアウトは正午12時です
2. 【東京ディズニーリゾート・ウェルカムセンター】(JR舞浜駅隣接)では下記サービスを実施しております
 - ・東京ディズニーリゾートチケット各種販売
 - ・ディズニーリゾートラインの2日券、3日券の販売
 - ・ご宿泊当日のお荷物を預かり、ホテルへの搬送
 - ・当日のご予約確認
3. ホテル駐車場は無料となります(チェックアウトの正午12時まで)
4. 朝食優待 大人1名 2,420円、小人1名 1,210円(消費税10%、サービス料込) *小人4～12歳