

新規契約保養所のお知らせ

● 保養所利用補助金がご利用いただけます

税理士・勤務税理士 1泊 5,000円 職員 1泊 4,000円 家族 1泊 2,000円
(75歳以上の組合員含む、1会計年度5泊まで利用可)

★平成28年9月1日より、新たに3施設が契約保養所に加わりました。

南房総 富浦ロイヤルホテル



ワンポイント
PR

首都圏から約90分。

1年中温暖な気候と大房岬の森と海に囲まれた、自然の中のホテルで心も体もリラックスできます。

利用料金 平日……13,500円～35,500円(1泊2食付、税込)
休前日…15,500円～35,500円(1泊2食付、税込)

お問い合わせ先 〒299-2404 千葉県南房総市富浦町多々良1212
TEL(代表) 0470-33-3811
TEL(予約専用) 0470-33-4488
URL www.daiwaresort.jp/tomiura

交通機関 車：川崎浮島JCT(約20分)→木更津JCT(約50分)
→富浦IC(約10分)→ホテル
電車：東京駅→千葉駅→富浦駅→ホテル
※富浦駅→ホテル間は無料送迎バスあり(予約制)

大泉高原 ハケ岳ロイヤルホテル



ワンポイント
PR

首都圏から約2時間。

ハケ岳、南アルプス、富士山といった日本有数の名峰に囲まれたリゾートホテル。

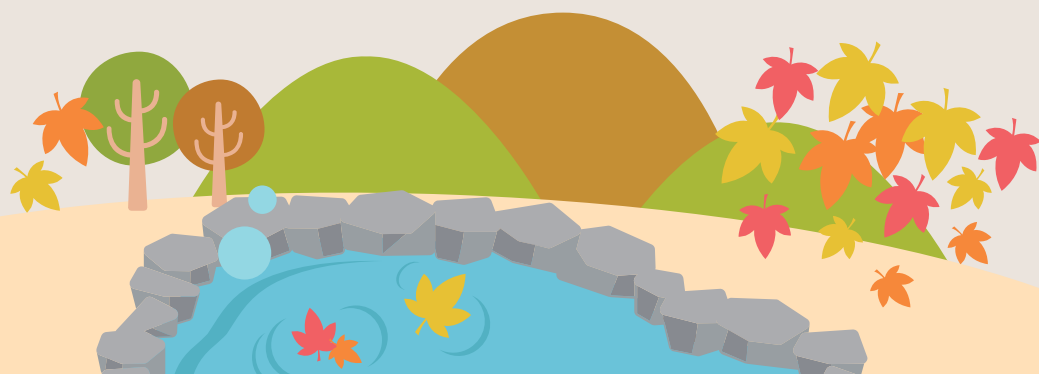
人気観光スポット「清里」へも車で約15分です。

利用料金 平日……13,500円～35,000円(1泊2食付、税込)
休前日…15,500円～35,000円(1泊2食付、税込)

お問い合わせ先 〒409-1501 山梨県北杜市大泉町西井出8240-1039
TEL(代表) 0551-38-4455
TEL(予約専用) 0551-38-2911
URL <http://www.daiwaresort.jp/yatsugadake>

温泉データ ●泉質：ナトリウム - 炭酸水素温泉
●効能：神経痛・やけど・筋肉痛・冷え性・疲労回復他
●特徴：無色透明のサラサラとした温泉

交通機関 車：八王子IC(約90分)→長坂IC(約15分)→ホテル
電車：新宿駅→小淵沢駅→甲斐大泉駅→ホテル
※甲斐大泉駅→ホテル間は無料送迎バスあり(予約制)



日光温泉 花衣の館 日光千姫物語



ワンポイント PR

世界遺産の日光東照宮・日光山輪王寺・二荒山神社まで徒歩6分の特別景勝地にあり、日本古来の艶やかな美しさをテーマに彩り豊かな旅空間を演出した旅館です。

利用料金 平日……15,000円～（1泊2食付、税別）
休前日…18,000円～（1泊2食付、税別）

お問い合わせ先 〒321-1432 栃木県日光市安川町6-48

TEL(代表・予約) 0288-54-1010

URL <http://www.senhime.co.jp/>

温泉データ

- 泉質：アルカリ性単純泉
- 効能：神経痛・関節痛・冷え性・健康増進
- 特徴：無色透明で体に優しい疲労回復と美肌の湯

交通機関 車：東北自動車道 宇都宮IC (20分) → 日光宇都宮道 日光IC (5分) → ホテル
電車：JR / 東武 日光駅よりバス (6分)

国保
からの
お知らせ

保養所契約再開の お知らせ



平成28年4月1日より、以下施設との契約を再開いたしました。

施設名称	契約再開日
長野県：別所観光ホテル	平成28年4月1日 ※保養所利用補助金の交付申請につきましては、前年度より引き続きご利用いただけます。