

国保だより

速報

関東信越税理士国民健康保険組合
平成23年5月13日発行

保養施設の年間借り上げ契約をしました。

○下記施設につきまして、年間借り上げ契約をいたしました。当該施設も補助金の対象となりますので、どうぞご利用ください。



ホテルオークラ東京ベイ
〒279-8585 千葉県浦安市舞浜1-8
☎ 047-355-3333 FAX 047-355-3366

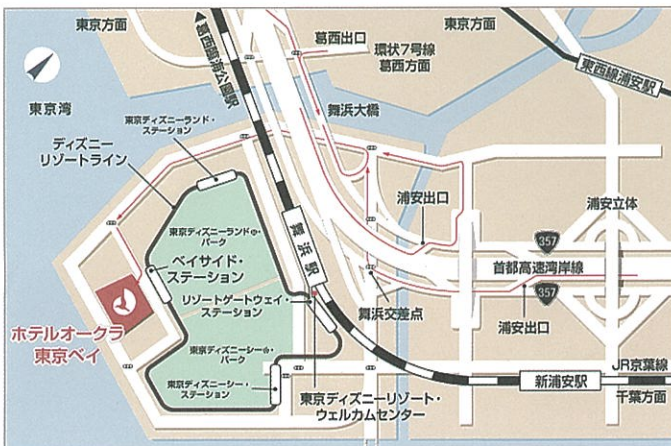
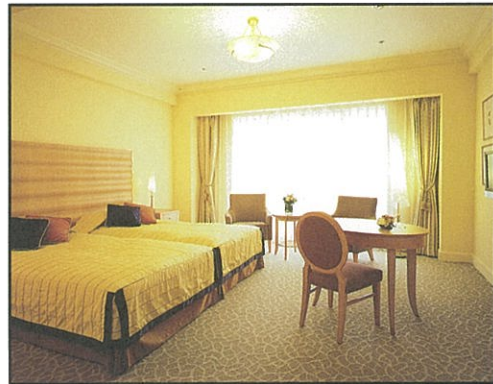
東京ディズニーリゾート(R)のオフィシャルホテルです。



●ホテル外観 ＜正面＞



●客室タイプ ＜スーペリアルーム(4名定員)＞



○電車：JR京葉駅「舞浜駅」(東京駅より約15分)下車。
ディズニーリゾートライン(モノレール)で「ベイサイドステーション」より徒歩1分

○車：湾岸道路「浦安ランプ」または「葛西ランプ」より10分



ホテルオークラ東京ベイご利用案内

ご利用につきましては、以下の手順でお願い申し上げます。

1. 裏面の「保養所利用申込書」を施設（ホテルオークラ東京ベイ）までFAXにて申込みをしてください。



2. 後日、当組合から申込者宛てに「利用承認書」としてFAXにて返信いたします。



3. 受け取った「利用承認書」を施設（ホテルオークラ東京ベイ）利用の際に窓口へ提示してください。



4. ご利用後に「保養所利用補助金交付申請書」に施設利用証明を受けてください。



5. 「保養所利用補助金交付申請書」を「領収書」（原本）添付のうえ、組合まで申請してください。

《ホテルオークラ東京ベイご利用案内》

1. チェックインは午後3時より。チェックアウトは正午12時です。
2. 【東京ディズニーリゾート・ウェルカムセンター】（JR舞浜駅隣接）では下記サービスを実施しております。
 - ・東京ディズニーリゾートチケット各種販売。
 - ・東京リゾートラインの2日券、3日券の販売。
 - ・ご宿泊当日のお荷物を預かり、ホテルへの搬送。
 - ・当日のご予約確認。
3. ホテル駐車場は無料となります。（チェックアウトの正午12時まで）
4. 利用期間：平成23年6月1日～平成24年3月31日
除外日：7月16・17日、9月17・18日、10月8・9日、12月29日～1月3日
5. 利用料金：平日（日～金曜日） 1泊1室 20,790円 >（室料のみ）
休日前・特日※1 1泊1室 39,270円
※1、特日 7月23日～8月31日（夏休み期間）、3月23日～31日（春休み期間）
6. 朝食優待 大人1名 2,000円、小人1名 1,000円



F A X 挿入方向【FAX:047-355-3377】



ホテルオークラ東京ベイ 保養所利用申込書

※太枠の中をご記入ください。

関東信越税理士国民健康保険組合

申込日：平成 年 月 日

事業所名			
記号・番号	—	電話番号	— —
申込代表者名 (組合員名)		FAX番号	— —

利用希望日	第1希望	年 月 日 ()より	泊
	第2希望	年 月 日 ()より	泊
	第3希望	年 月 日 ()より	泊

宿泊者数	名
ベッド利用数	2 ・ 3 ・ 4

※1室の定員は4名となります。

< 利用承認書 >

下記の日程で手配ができました。

利用日	年 月 日 ()より	泊
-----	-------------	---

※変更・取消しの場合は、速やかにホテルへ直接ご連絡ください。

●連絡先

- ・ホテル宿泊予約：047-355-3344 (9:00~21:00)
- ・ 〃 代表：047-355-3333 (24時間)

ホテル予約確認 (担当者印)	税理士国保 承認印

年 月 日

ホテルオークラ東京ベイ 宿泊予約

※宿泊される際は、必ずこの利用承認書を持参してください。

※補助金を申請される方は、当組合「保養所利用補助金交付申請書」に必要事項を記入の上、宿泊時に利用証明を受けてください。

また、申請時には利用者名が個別にわかる領収書(原本)の添付が必要となります。